

スペースドクター

ドクターセラ



# 安心点検のお知らせ

平素より「西川の電位温熱治療器」をご愛顧賜りましてありがとうございます。  
 経済産業省の「長期使用製品安全点検制度」では、経年劣化による  
 重大事故の恐れが多い「石油給湯器や石油ふろがま」を特定保守製品に指定し、  
 適切な時期に点検を受けるように指定されています。

「西川の電位温熱治療器」は特定保守製品に指定されていませんが、  
 永年ご愛用頂いております「西川の電位温熱治療器」を  
 より安全に安心してご使用いただくために自主的に全国安心点検を行っております。  
 この機会にぜひご利用ください。

**点検は短時間で簡単に終わります。**

尚、この安心点検はあくまでも自主点検ですので、拒否することもできます。  
 どうぞご理解の程宜しくお願いいたします。

## 安心点検対象商品

### スペースドクター



スペースドクター 平成1年発売  
 スペースドクタータイマー 平成7年発売  
 スペースドクターマイコン 平成8年発売

### ドクターセラ



ドクターセラ 平成9年発売  
 ドクターセラ・N 平成11年発売  
 ドクターセラ SSS 平成23年発売

### ダンクニック



HP-3000, 3500, 4000  
 HP-3000L, 3500L, 4000L  
 平成8年・16年発売



RT-12 昭和59年発売  
 RT-24 昭和59年発売  
 RT120 昭和61年発売  
 NR-10 平成2年発売  
 NR-05 平成10年発売  
 NR-15 平成11年発売  
 RE-600 平成24年発売



NR-02S 平成14年発売  
 NR-02S (MKII) 平成19年発売  
 JNR-1002 平成23年発売  
 JNR-1004 平成26年発売  
 JNR-1003 平成26年発売



RE-600 平成24年発売

## 西川株式会社

東京オフィス 〒103-0006 東京都中央区日本橋富沢町8-8  
 大阪オフィス 〒541-0053 大阪市中央区本町1-3-15

お客様相談室 ☎0120-36-8161  
 受付/平日 AM10:00~PM5:00(土日祝日・年末年始を除く)

www.nishikawa1566.com

# 簡単安心度チェック

型名 \_\_\_\_\_ 製造番号 \_\_\_\_\_

〒 \_\_\_\_\_ 住 \_\_\_\_\_ 所 \_\_\_\_\_ お名前 \_\_\_\_\_

寝心地は  
いかがですか？

まだ温かい  
ですか？

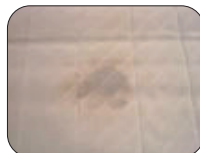


あてはまる項目の□にチェックを入れてください。 記入例

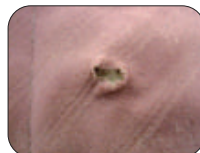
## 1. 生地が疲れていませんか？

- 生地に破損(破れ、切れなど)した箇所がある。
- 生地が汚れている。

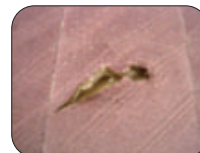
※破損した部分の発熱体や電床シートが部分的に劣化している恐れがあります。



汚れ



破れ



切れ

## 2. 折りたたみ部分に異常がありませんか？

- 折りジワが固くなっている。
- 折り部分のわたが少なくなっている。(わた切れ)

※折りジワの個所で発熱体や電床シートが折り曲がり高温になる可能性があります。



強い折りジワがついたもの



## 3. 中わたが疲れていませんか？

- 中わたが硬化している。
- 全体的に薄く、コシがなくなっている。

※中わたの硬化やへたりでわたのクッションがなくなり、発熱体や電床シートが部分的に劣化している恐れがあります。



コシがなくなったもの



## 4. コントローラーの動作に異常はありませんか？

- ランプが点滅、もしくは点灯が不安定。
- 温度調節ダイヤルが空回りする。
- 温度調節が正しく作動しない。

※コントローラーが故障したままのご使用を続けると危険です。



## 5. コードの損傷はありませんか？

- 内部の線(赤・黒・緑)がむき出しになっている。
- コードが鋭角に折れ曲がっていて直らない。
- コードが切れかかっている。

※コードに損傷があるとショートし発火の可能性があります。



折れ曲がったもの



コードが露出しているもの



## 6. 永年ご使用していませんか？

- 10年以上使用している。

※経年劣化の可能性があります。



1つでも当てはまる項目がある方は、ご相談ください。

通電している間は大丈夫!  
と思いませんか？

●お問い合わせは当店まで！